

風力発電・特別高圧受電設備用

24kV—630A 34.5kV—630A

リングメインユニット (RMU)

真空遮断器・開閉器



E-T-N | **Holec**

G&W
G&W ELECTRIC CO.

NKE 日本高圧電気

風力発電・特別高圧受電設備用

24kV—630A (Eaton Electric B.V.)

リングメインユニット (RMU)

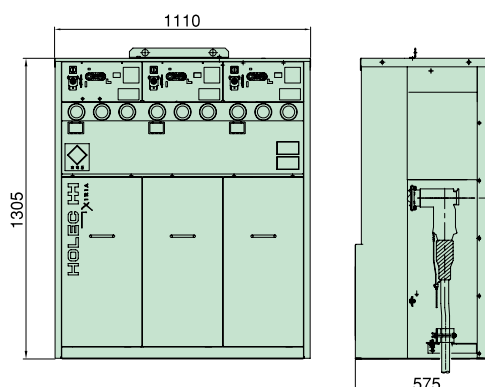
真空遮断器・開閉器

Xiria [3回路3端子]

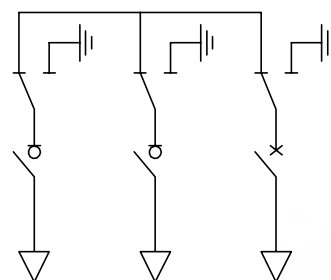
SVS [1回路2端子]

風力発電に使用される遮断器・開閉器、電源盤、変圧器などはコスト低減を目的として風車タワー内に施設されるため、よりコンパクト化が要求されます。当社は世界で実績のある、Eaton Electric B.V.社リングメイン開閉器を採用し、自社にて品質・技術対応を行って低価格と高品質を実現しております。日本国内におきましても数多くの導入実績を残しており、お客様から高い評価を頂いております。

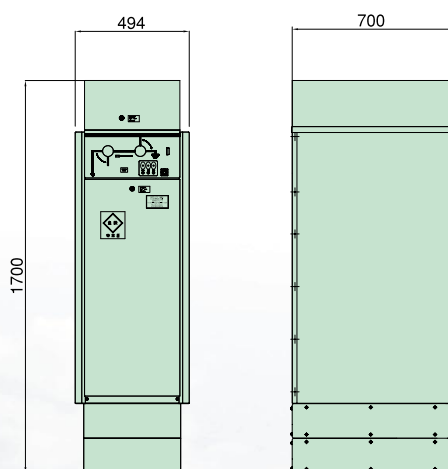
Xiria



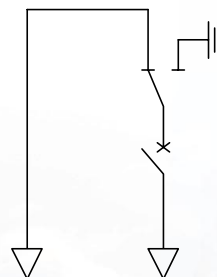
単線結線図



SVS



単線結線図



Xiria、SVSについて

- ・全機種真空開閉器・遮断器採用で工事の際の接地用開閉器も内蔵。
- ・機械的インターロック機能により安全コンパクト。充電部の露出も一切なし。
- ・パネル内にアレスタ収納可能で、24kV用では最もコンパクト。
- ・プッシングはIEC規格準拠。
- ・各種開閉器端末 (T型、分岐、アレスタ付等) もご用意。

風力発電・特別高圧受電設備用

34.5kV—630A (G&W Electric Co)

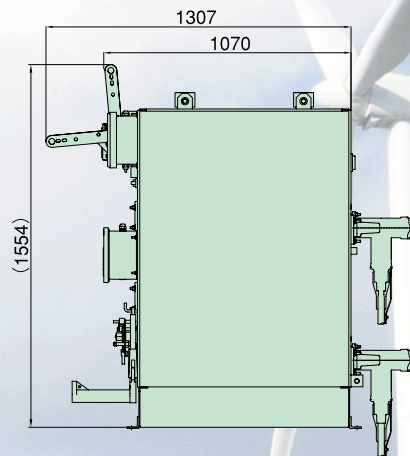
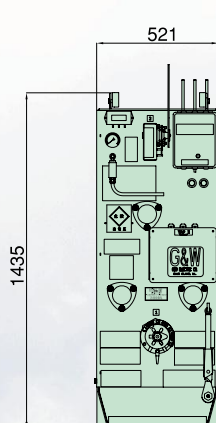
リングメインユニット (RMU)

真空遮断器・開閉器

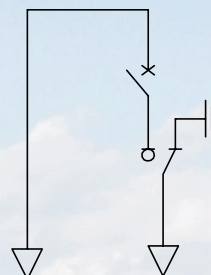
VTNI型[2回路2端子]

当社は、北米で幅広く使用されているG&W Electric Co社のリングメイン開閉器を採用し、自社にて品質・技術対応を行って低価格と高品質を実現しております。今後増加が予想される33kV配電に対応でき、風車タワー内収納可能な製品です。

VTNI



単線結線図

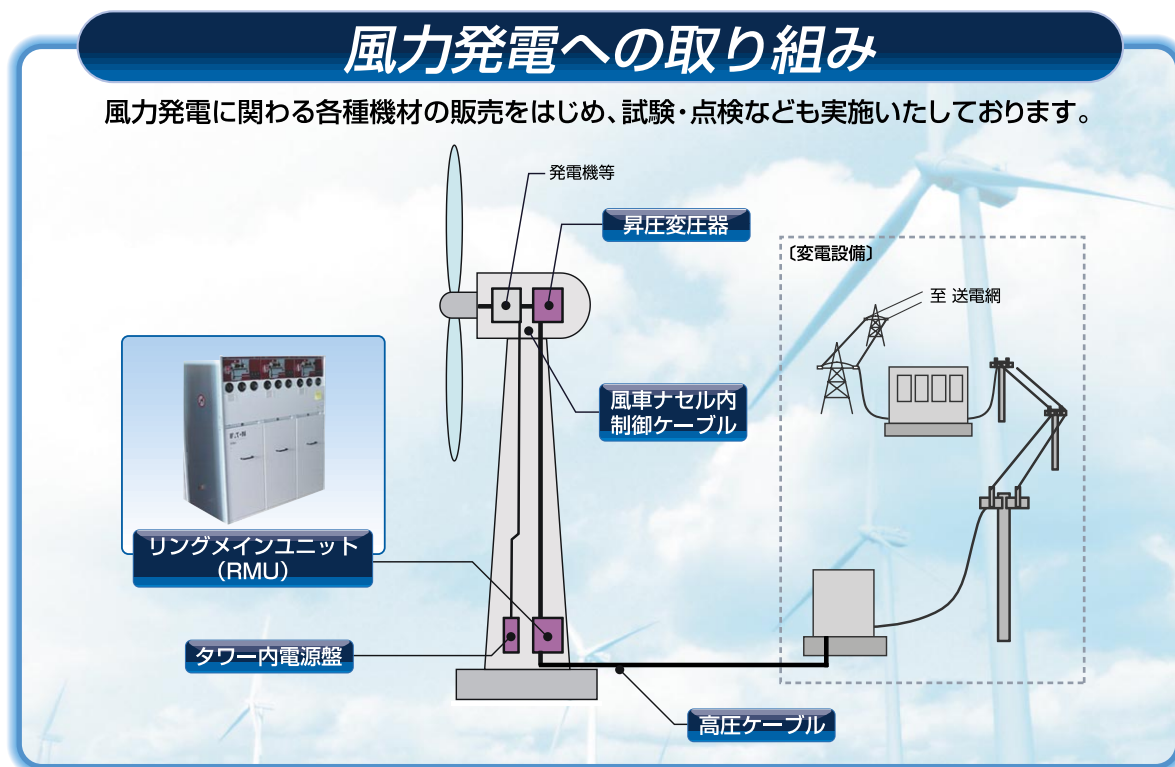


VTNI型について

- ・ SF₆ガス絶縁でコンパクトな設計。
- ・ 北米での導入実績は100台以上。
- ・ 各種監視用接点も標準装備。
- ・ 風車タワー内へ設置可能。
- ・ プッシングはIEEE規格準拠。

定格仕様

機種	Xiria (Eaton Electric B.V.社)	SVS (Eaton Electric B.V.社)	VTNI (G&W Electric Co社)
定格電圧	24kV		34.5kV
定格電流	630A		630A
定格遮断電流	16kA		25kA
定格投入電流	40kA		32kA
定格周波数	50/60Hz		50/60Hz
インパルス耐電圧	125kV		150kV
商用周波耐電圧	50kV		50kV
サイズ	1110(W)×575(D)×1305(H)	494(W)×700(D)×1650(H)	521(W)×1070(D)×1435(H)
重量	385kg	200kg	500kg



- Eaton Electric B.V.社国内販売代理店
- G&W Electric Co社国内販売代理店

NKE 日本高圧電気株式会社 <http://www.nkeco.co.jp/>

風力担当グループ(直通)

E-mail: wind-power@nkeco.co.jp

本社 〒474-0053 愛知県大府市柵山町8-288
 東京営業所 〒105-0004 東京都港区新橋1-17-8 TTK新橋ビル
 大阪事務所 〒530-0005 大阪市北区中之島6-2-27 中之島センタービル22F(かんでんエンジニアリング内)
 技術研究所 〒474-0053 愛知県大府市柵山町8-288
 大府工場 〒474-0051 愛知県大府市大府町中原70

電話 0562(88)6060 FAX 0562(46)1185

電話 0562(45)6061(代) FAX 0562(45)6168
 電話 03(3504)3363(代) FAX 03(3504)3365
 電話 06(6444)4747(代) FAX 06(6444)4746
 電話 0562(47)1251(代) FAX 0562(46)1185
 電話 0562(48)2356(代) FAX 0562(47)4501



ISO9001 : 2000 認証取得事業所 本社、大府工場、
東京営業所、仙台出張所
 ISO14001 : 2004 認証取得事業所 本社、大府工場

■代理店